



# PHILINTER ACADEMY

WEB BROCHURE

AUGUST 2023 EDITION



TAIWANESE  
VERSION

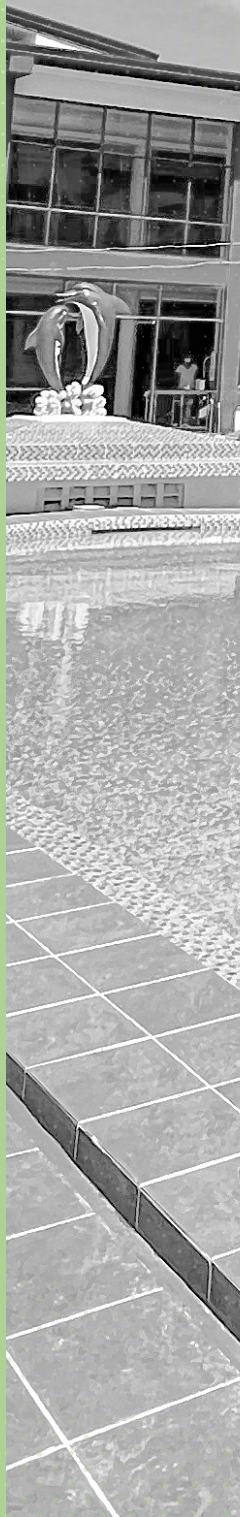
*We go beyond English!*

# 目錄

---

I. 學院資訊	01 - 04
II. Philinter特色	05 - 06
III. 設施和服務	07 - 08
IV. 學業	09 - 36
V. 活動	37 - 40

---



## 來自校長的信



Welcome to Philinter Academy!  
At Philinter, we believe that English is more than just a language - it's a gateway to new opportunities, friendships, and experiences. That's why we're dedicated to providing high-quality language education that equips our students with the skills and confidence they need to succeed in a globalized world.

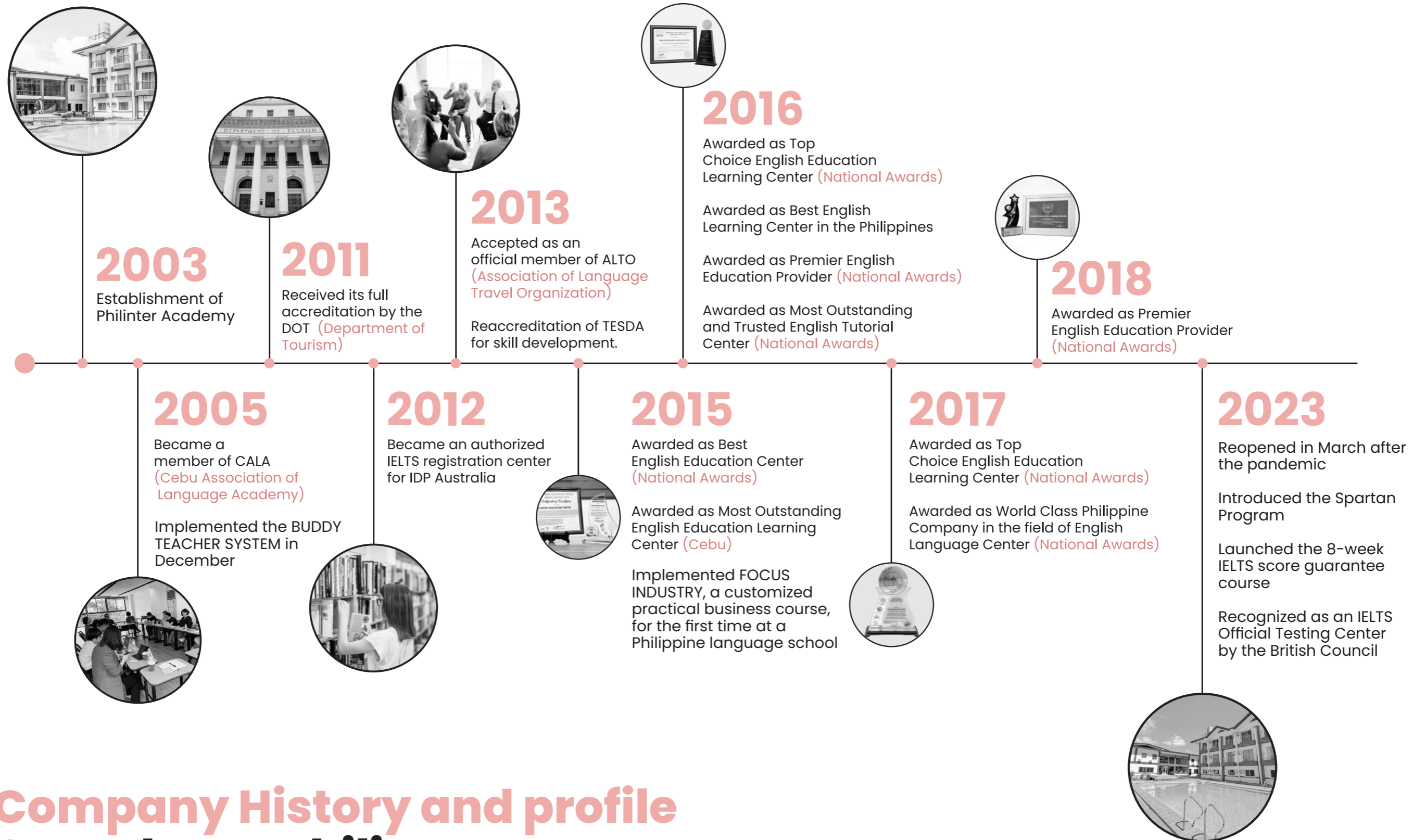
Our experienced teachers are passionate in helping students improve their language skills and achieve their personal goals. Whether you're a beginner or an advanced learner, our curriculum is designed to meet your individual needs and ensure that you make rapid progress.

We believe that learning should be engaging and fun, which is why we use a variety of teaching methods and materials to keep our classes dynamic and interesting. From interactive exercises to group discussions, our lessons are designed to be both effective and enjoyable.

We're confident that Philinter Academy will help you achieve your language goals and take your communication skills to the next level.

*Choi In,  
CEO, Philinter Academy*





# Company History and profile

## Get to know Philinter

# 使命和願景

## 願景

成為菲律賓以英語教育而聞名的一流英語教育學院

## 使命

激勵和培養未來的英語領導者和專業人士

# 核心價值和原則

We strive to match the right **Philosophy** of love.

We strive to help warm **Hearts** to build a better future.

We carry out our works and duties with **Interaction.**

We offer high quality **Learning.**

We continuously improve through **Innovation.**

We **Nurture** talents for new opportunities.

We continuously improve through **Teamwork.**

We strive for **Excellence** in our services.

We take utmost **Responsibility** in ensuring high quality programs.

# PHILINTER 特色

## What makes Philinter different?

### 先鋒學校

雖然不廣為人知，但Philinter其實是宿霧最古老的半斯巴達學校，於2003年向第一批學生開放。2005年，Philinter推出了兩個系統，徹底改變了英語語言學校產業。

### 專業教師系統

Philinter在眾多的學校中作為先驅，率先開始精心挑選師資，僅聘請持有大學學位的教師。

### Buddy Teacher 系統

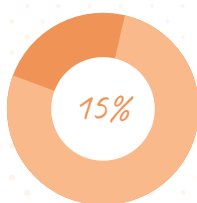
現在許多學校都有類似的制度，即每位學生都有一位導師支援學業所需，這個制度在20年前源自Philinter。

### 國籍比例控制

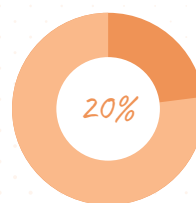
在Philinter有不同國籍的學生，國籍比例控制有助於學生群體的多樣性，創造出以英語溝通為主的環境，並讓學生接觸來自不同文化的觀點和經驗，並建立人際關係。



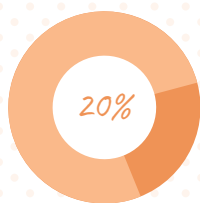
*Vietnamese*



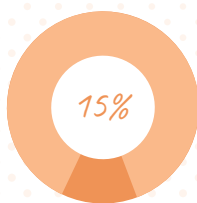
*Taiwanese*



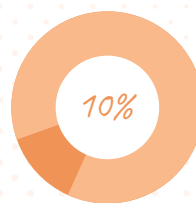
*Japanese*



*Korean*



*Chinese*



*Others*

## 專注於學業成就

### 預習導向課程系統

預習導向課程系統目的在使學生們了解正在學習的教材的內容結構，並透過預習來促進及保持學習目的、動機，和參與感。

### 優點

- 學生在課堂中會更有準備
- 學生會更受鼓舞和主動

此系統鼓勵老師和學生之間進行更多的對話，從而提高學生的溝通能力和發音。

### 以結果導向為本

在Philinter，我們非常強調學生學業目標的提升，因為我們致力於提供全面的學術支持，幫助他們發展技能並實現所期望的結果。

如何幫助學生實現學業目標的提升：

- **諮商** (提供和帶領學生向正確的方向學習)  
如果學生有任何需要立即協助的學業問題，學生可向學業協調員或負責特定課程或科目的老師尋求幫助。
- **專業師資指導的晚自習**  
老師指導自學方法-為學生提供完成課後作業的學習環境。
- **週考/月考**  
這些考試的目的在於幫助學生了解自己的強弱項，使學生意識到需改進之處。此外，老師也藉由考試結果來量化學生的進步，並推測學生可能需要的協助。這些考試會因應每位學生的程度調整，以更準確評估學生的程度。

Philinter還使用通用歐洲語言能力評估標準 (CEFR) 級別系統，這是一種國際公認的評估語言能力的標準，以提供學生水平的客觀評估。

## 優越的地理位置

### 安全性

宿霧相較於西方國家，犯罪率較低

### 交通方便

學校距離水上運動設施僅有一小時以內的距離，交通方便的特點使學生在做水上活動時更加便利

### 鄰近宿霧國際機場-

學校距離宿霧馬克坦國際機場僅有十分鐘車程，學生可在旅途中節省更多時間，不須在抵達後轉車長途奔波。此特點也使親友來訪時更加方便。

## 設施和服務



### New Philinter Academy View

校舍經過全面翻新，使學習和生活環境更便利和現代化。

我們有信心，Philinter全新翻修的設施安全又舒適，提供給學生卓越的學習體驗，我們誠摯歡迎學生來到Philinter學習。



一對一教室



小團體教室



大團體教室



自習室



雅思考試教室



教師培訓教室



大廳



視聽教室



餐廳





## 住宿

- 包含以下設備: 基本桌椅, 床, 櫃子, 冰箱, 電熱水器
- Azon校外公寓提供微波爐
- 每週打掃兩次



Azon公寓單人房



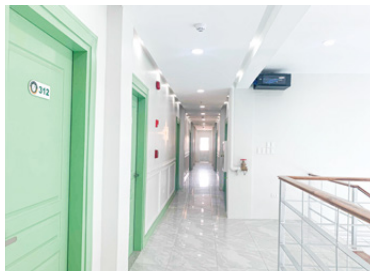
Azon公寓雙人房



室內陳設(Azon)



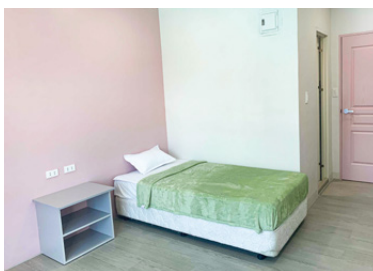
校內宿舍大廳



校內宿舍走廊



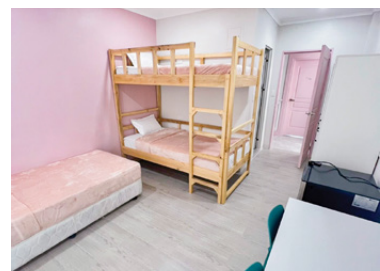
校內游泳池



校內單人房



校內雙人房



校內三人房



**洗衣服務** - 一週兩次洗衣服務，需在指定時間段送洗和取件。服務包含水洗、烘乾和折疊。

**房務打掃** - 宿舍房間每週打掃兩次。床單被套每兩週更換一次。

**貨幣兌換** - 於新生開學日，學生可在校內辦公室的會計櫃台以美元兌換菲律賓披索。

**接機** - 本校提供新生方便安全的接機服務。

# 語言等級系統

PHILINTER LEVEL		EQUIVALENT SCORE				
		IELTS	TOEIC	TOEFL	CAMBRIDGE	CEFR
601	Proficient	8.5-9.0	955-990	111-120	Proficiency (CPE)	C2
501+	Upper Advanced	7.5-8.0	930-950	106-110	Advanced (CAE)	C1
501	Advanced	7.0	905-925	100-105	Advanced (CAE)	C1
401+	Pre-Advanced	6.5	865-900	90-99	First (FCE)	B2
401	Upper Intermediate	5.5-6.0	790-860	82-89	First (FCE)	B2
301+	Intermediate	4.5-5.0	670-785	70-81	Preliminary (PET)	B1
301	Pre-Intermediate	3.5-4.0	530-665	56-69		A2-B1
201+	Upper Elementary	3.0	400-525	43-55	Key (KET)	A2
201	Elementary	2.0-2.5	250-395	30-42		A1-A2
101+	Upper Beginner	1.5	160-240	19-29		A1
101	Beginner	1.0	0-155	0-18		

The Philinter Level chart is a comprehensive guide that displays the various language proficiency levels used by Philinter Academy and their corresponding international language exams, including IELTS, TOEIC, TOEFL, & Cambridge Exam, as well as the CEFR equivalent.



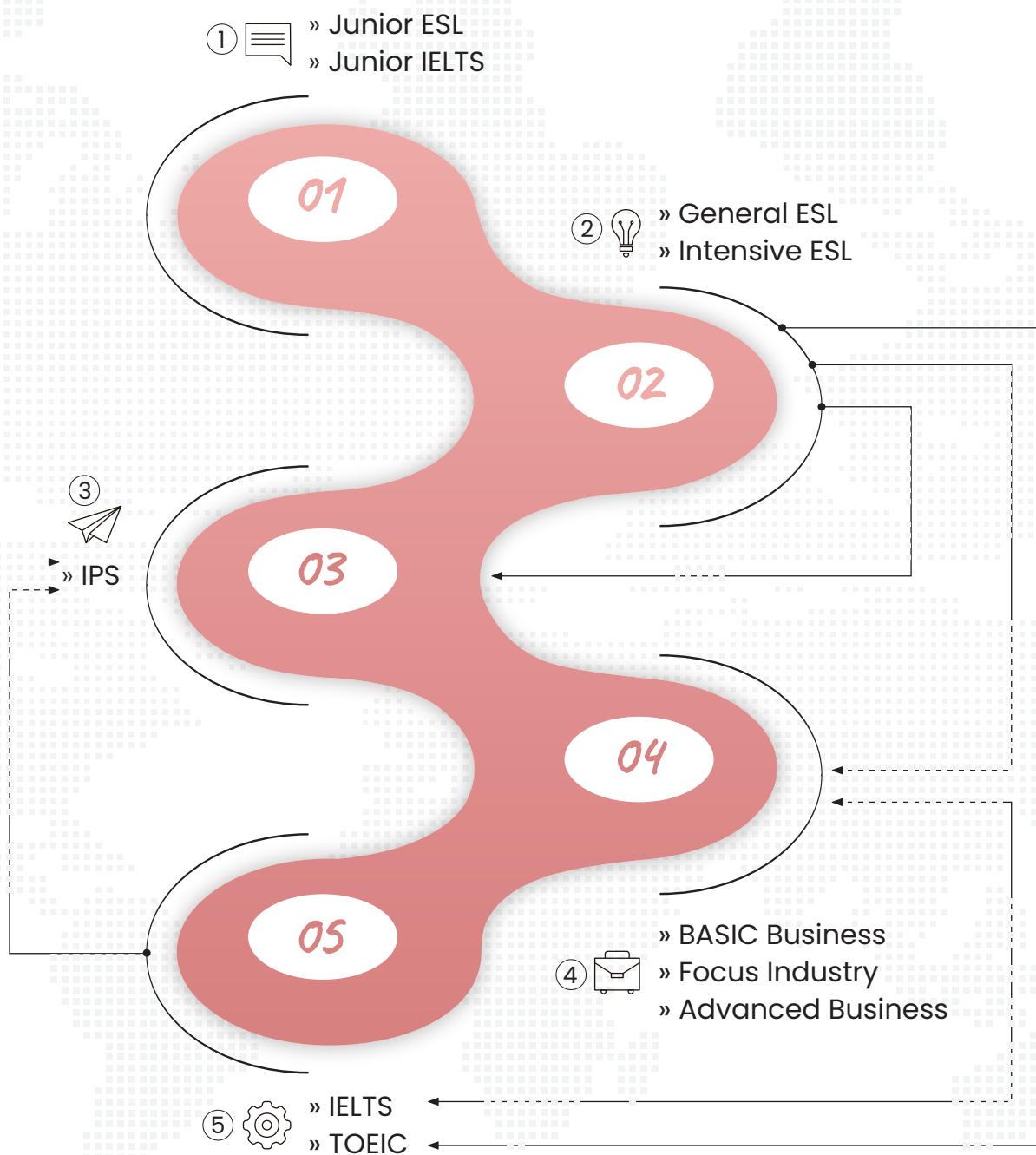
To align Philinter's levels with the Common European Framework of Reference for Languages (CEFR), we use a standardized placement test that assesses the student's proficiency in five language skills: Reading and Vocabulary, Grammar, Writing, Listening, and Speaking.

# 課程概述

COURSE	AGE	COURSE DURATION (IN WEEKS)	CLASS DISTRIBUTION					ENTRY LEVEL REQUIREMENT				
			1:1	SGC (1:8)	BGC (1:15)	EVENING PROGRAM	TOTAL	PHILINTER LEVEL		IELTS	TOEIC	
<b>Intensive ESL SPARTA</b>	16+	1-24	5	2	0	2 (REVIEW)	9	No Entry Level Requirement				
<b>General ESL</b>	16+	1-24	4	2	2	-	8	No Entry Level Requirement				
<b>Intensive Power Speaking</b>	16+	1-12	5	3	0	-	8	Elementary	201	2.0 ABOVE	250 ABOVE	
<b>IELTS Intensive SPARTA</b>	16+	1-16	4	4	N/A	2 (IELTS Mission)	10	Upper Elementary	201+	3.0 ABOVE	400 ABOVE	
<b>IELTS Guarantee SPARTA</b>												
5.5	16+	8 OR 12	4	4	N/A	2 (IELTS Mission)	10	Pre-Intermediate	301 ABOVE	4.0		
6.5							10	Upper Intermediate	401 ABOVE	5.5		
7.0							10	OFFICIAL IELTS SCORE		6.5		
<b>TOEIC Regular</b>	16+	1-16	4	2	2	-	8	Elementary	201 ABOVE	2.0 ABOVE	250 ABOVE	
<b>TOEIC Guarantee SPARTA</b>												
700 UP	16+	12	4	2	2	2 (TOEIC Mission)	10	Upper Elementary	201+		345 ABOVE	
800 UP							10	Intermediate	301+		490 ABOVE	
900 UP							10	Upper Intermediate	401		700 ABOVE	
<b>Focus Industry</b>	16+	1-12	4	2	2	-	8	Pre-Intermediate	301	3.5 ABOVE	530 ABOVE	
<b>Basic Business</b>	16+	1-12	4	2	2	-	8	Upper Elementary	201+	3.0	400-525	
<b>Advanced Business</b>	16+	1-12	4	2	2	-	8	Intermediate	301+	4.5 ABOVE	670 ABOVE	
<b>CAMBRIDGE</b>												
PET	16+	4-24	4	2	2	-	8	Pre-Intermediate	301	3.5-4.0	530-665	
FCE								Intermediate	301+	4.5-5.0	670-785	
CAE								Upper Intermediate	401	5.5 ABOVE	790 ABOVE	
<b>TOEFL</b>												
85 UP	16+	4-24	5	1	1	-	7	Pre-Intermediate	301	56-69	530-665	
100 UP								Intermediate	301+	70-81	670-785	
110 UP								Upper Intermediate	401	82 ABOVE	790 ABOVE	
<b>PRIMARY ENGLISH</b>	7-11	1-12	5	N/A	N/A	2 Review	7	NO ENTRY LEVEL REQUIREMENT				
<b>JUNIOR ESL</b>	12-15	1-12	5	2	N/A	2 Review	9	NO ENTRY LEVEL REQUIREMENT				
<b>JUNIOR IELTS SPARTA</b>	13-15	1-12	5	2	N/A	2 (IELTS MISSION)	9	Upper Elementary	201+	3.0 ABOVE	400 ABOVE	
<b>GUARDIAN</b>	-	1-12	3	1	N/A	-	4	NO ENTRY LEVEL REQUIREMENT				

## 課程路徑圖

學生可依照需求選擇課程路徑。例如，在完成一般英文(ESL)後，可以依自己的需求在IPS或商務課程之間進行選擇。如有參加雅思考試的規劃，也可選擇雅思課程。



# 每日課程時間表

07:30 – 08:00 AM  
早餐

08:00 – 08:45 AM  
1ST CLASS

08:50 – 09:35 AM  
2ND CLASS

09:40 – 10:25 AM  
3RD CLASS

10:30 – 11:15 AM  
4TH CLASS

11:20 – 12:00 PM  
5TH CLASS

11:40 – 12:40 PM  
午餐

13:00 – 13:45 PM  
6TH CLASS

13:50 – 14:35 PM  
7TH CLASS

14:40 – 15:25 PM  
8TH CLASS

15:30 – 16:15 PM  
9TH CLASS

16:20 – 17:00 PM  
10TH CLASS

17:10 – 18:10 PM  
晚餐

18:10 – 19:00 PM

19:00 – 20:00 PM  
\*自習

20:00 – 21:00 PM  
\*自習

## 課程資訊

類別:

- » ESL and SPEAKING
- » IELTS Course
- » TOEIC Course
- » BUSINESS Course
- » Junior and Family
- » Cambridge
- » TOEFL

*More info on the following pages.*



# ESL and Speaking Information

## Intensive ESL SPARTA

本課程旨在提供學生全面和深入的英語語言研究，特別著重於提高口語表達技能。我們優化設計的強化課程，使學生能夠在短時間內快速進步。

本課程教學方法嚴格而具有挑戰性，目標在推動學生發揮他們的全部潛力。我們會根據充分的諮詢過程，適應學生需求進行課程分配，以最大程度滿足每位學生的個別需求。

透過參加本課程，學生得以期望快速且自信地提高英語語言能力，並獲得在各種現實世界情境中有效溝通所需的技能。

**Course Duration:** 1 – 24 weeks

## Curriculum Structure

Class Type	No. of Classes	Subject / Content
1 on 1	5	Nice Talking with You, Collins English for Life, Grammar in Use, Real Reading, Impact Issues, Ready to Write, Listening Power, Express Yourself.
Small Group Class	2	Daily News in Levels, Culture & Entertainment, Compelling Conversations, Sentence Structure, Active Listening, Media Writing.
Review (Mandatory)	2	Homework and preparation are conducted under the supervision of a teacher. It is held for 2 hours after school from 7pm-9pm, and attendance is compulsory from Monday to Thursday.
<b>Total</b>	<b>9</b>	

**入學門檻:** 年滿16歲

**入學日:** 每週日

## 課程特色

- 學生每日課程結束後須完成作業，並於週一到四須待在校園內，藉此不斷推進極限，以精進英文能力。
- 提供更多一對一課程，以讓學生在短期內感受到英文進步，從而提高學習動機。
- 提供嚴格的監督和教師諮詢，以持續評估學生的課堂表現並及時回饋。

## General ESL

本課程用以滿足學生學習英語的綜合性需求，幫助學生培養必要的口語、聽力、閱讀和寫作技能，同時提高文法、詞彙和發音。雖然此課程幾乎涵蓋了英語的所有領域，但更強調的是口說的部份。此課程旨在培養未來的獨立英語學習者。

**Course Duration: 1 – 24 weeks**

### Curriculum Structure

Class Type	No. of Classes	Subject / Content
1 on 1	4	Nice Talking with You, Collins English for Life, Grammar in Use, Active skills for Reading, Interactions, Ready to Write, Effective Academic Writing, Express Yourself.
Small Group Class	2	Contemporary Topics, Speak Out, Now Hear This, Listening and Speaking Intermediate, Reading Comprehension, Creative Writing.
Big Group Class (Optional)	2	Pattern English, Supplemental Vocabulary, Fundamental Vocabulary, Listening and Dictation, Premium English, News and Trends, Advanced Listening, Advanced Speaking, IPA Transcription.
<b>Total</b>	<b>8</b>	

**入學門檻:** 年滿16歲

**入學日:** 每週日

### 課程特色

- 一對一和小團體課相結合，以實現最大程度的進步
- 課程內容和目標經過精心規劃和準備，以確保學生超越自我

## IPS – Intensive Power Speaking

密集強化口說課程，是具針對性且有效的課程，藉由平衡發展流暢度和準確度來提高學生的口語能力。強化的課程使學生得以在不同的情況下練習和掌握溝通語言。

**Course Duration:** 1 – 12 weeks

### Curriculum Structure

Class Type	No. of Classes	Subject / Content
1 on 1	5	Read and Talk (Vocabulary, Speak Right (Grammar), Listen and Chat (Listening), Spoken English, Express Yourself, Interactions, Nice Talking with You, Collins English for Life B2.
Small Group Class	3	Power Multimedia, AAT (Advanced Accent Training), BAT (Basic Accent Training), Daily News in Levels, Contemporary Topics, Culture and Entertainment, Let's Talk, and Speak Out.
Big Group Class (Optional)	N/A	Pattern English, Supplemental Vocabulary, Fundamental Vocabulary, Premium English, News and Trends, Advanced Listening, Advanced Speaking, IPA Transcription, Listening and Dictation
<b>Total</b>	<b>8</b>	

### 入學門檻

Age	Philinter Level (Code)	IELTS	TOEIC
16+	Elementary - 201	2.0 above	250 above

**入學日:** 每週日

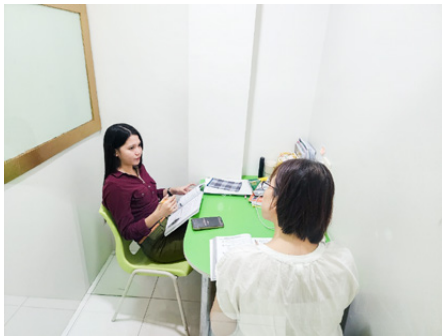
### 課程特色

- 以口語為重心的課程，專注在兩個主要的口語輸出能力：表達與互動
- 定期進行口語測試，並對學生表現進行反饋
- 訓練優化口語流暢度的技巧



# ESL and Speaking Pictures

---



# IELTS Information

## IELTS Intensive SPARTA

本校提供的IELTS課程採用全面的語言學習方法，讓學生在提高整體英語能力的同時實現他們的學業和工作英語目標。

本課程同等重視實用考試策略和英語語言技能發展，確保學生可以自信地應對考試，實現期望的IELTS分數，並增強在現實情境中有效溝通的能力。

**Course Duration:** 1 – 16 weeks

### Curriculum Structure

Class Type	No. of Classes	Subject / Content
1 on 1	4	IELTS Writing Task 1, IELTS Writing Task 2, IELTS Speaking, IELTS Reading.
Small Group Class	4	(1) Fixed: IELTS Listening (3) Student can choose: IELTS Vocabulary, IELTS Grammar, Pronunciation, IELTS Speaking.
IELTS Mission	2	2 hours from 7pm-9pm. Time for a specific topic or mission, consisting of class/self-study/discussion, etc. It is held for 2 hours after school, and attendance is compulsory from Monday to Thursday.
<b>Total</b>	<b>10</b>	

### 入學門檻

Age	Philinter Level (Code)	IELTS	TOEIC
16+	Upper Elementary – 201+	3.0 above	400 above

所有參加雅思課程的學生都需要接受線上面試。此面試由經驗豐富的教師進行，初步評估學生在雅思各個方面的能力水平。通過面試是報名雅思課程的必要條件，並且面試後將立即公告成績，顯示“通過”、“未通過”或“有條件通過”。

欲報考雅思官方考試的學生，在註冊之前須先向本校聯繫確認官方考試日期、是否參加電腦測試或紙本測試、考試類別。

**入學日:** 每週日

## 課程特色

- 目的是在就讀期間將總分提高1分或1.5分
- 課堂和模擬考試皆使用新版教材
- 教導經獲得高分學生驗證和測試過的應試技巧
- 嚴格並持續地監督學生的進步情況, 並定期於諮商中提供回饋

## IELTS Score Guarantee SPARTA

本校提供的IELTS課程採用全面的語言學習方法，讓學生在提高整體英語能力的同時實現他們的學業和工作英語目標。

本課程同等重視實用考試策略和英語語言技能發展，確保學生可以自信地應對考試，實現期望的IELTS分數，並增強在現實情境中有效溝通的能力。

**Course Duration: 8 or 12 weeks**

### Curriculum Structure

Class Type	No. of Classes	Subject / Content
1 on 1	4	IELTS Writing Task 1, IELTS Writing Task 2, IELTS Speaking, IELTS Reading.
Small Group Class	4	(1) Fixed: IELTS Listening (3) Student can choose: IELTS Vocabulary, IELTS Grammar, Pronunciation, IELTS Speaking.
IELTS Mission	2	Homework and preparation are conducted under the supervision of a teacher. It is held for 2 hours after school from 7pm-9pm, and attendance is compulsory from Monday to Thursday.
<b>Total</b>	<b>10</b>	

## 入學門檻

保證分數班別	Age	入學必要條件	
		Philinter Level	IELTS
5.5	16+	Pre-Intermediate -301 above	4.0
6.5	16+	Upper Intermediate-401 above	5.5
7.0	16+	OFFICIAL IELTS SCORE	6.5

- 所有參加雅思課程的學生都需要接受線上面試。此面試由經驗豐富的教師進行，初步評估學生在雅思各個方面的能力水平。通過面試是報名雅思課程的必要條，並且面試後將立即公告成績，顯示“通過”、“未通過”或“有條件通過”。
- 欲報考雅思官方考試的學生，在註冊之前須先向本校聯繫確認官方考試日期、是否參加電腦測試或紙本測試、考試類別。

## 入學日

保證班入學日期，需以官方考試公告日期回推

## 課程特色

- 具指導高等級學生經驗的老師在一對一課堂上傳授實用技巧
- 每週六早上雅思模考
- 雅思官方考試的前一週是精實週，每天雅思模考（一週五天）
- 雅思官方考試在第8週或第10週進行，具體日期取決於學生的課程和考試報名情況。

## 雅思保證規定和未達標政策

課程	官方考試	考完試後	未達標政策
八週保證班	課程第八週考官方考試	畢業返回母國	如未達保證目標成績，學生可在畢業後一年內重新回到本校註冊任一課程四週，此四週課程的學費免費，僅需負擔住宿費和當地費用。
十二週保證班	課程第十或十一週考官方考試	在校繼續上課並等待官方公告考試成績	如未達保證目標成績，學生可在本校延長四至八週課程。延長的課程學費免費，僅須負擔住宿費和當地費用。

- 本校支付一次一般雅思考試(學術類)的報考費用, 如需再次參加考試, 費用將由學生負擔。
- 課程和未達標政策的課程皆不可轉讓他人

## 出勤和遲到

- 所有課程包括晚上的Mission的出席率和上課準時率需達96%以上。遲到五分鐘記遲到, 三次遲到記一次曠課
- 課程和未達標政策的課程皆不可轉讓他人
- 雅思模考到考率需達100%
- 如果學生因重病或其他不可抗力原因導致缺席, 則學生需要提交有效證明, 但學校有權確定其有效性。
- 若無有效證明以茲說明缺席雅思模考的學生, 不能再參加模擬考試, 並且成績會以零分計算

## 課程規則

- 須秉持誠實信用原則達成課程要求和考試
- 雅思模考成績不可連續下降三次

## 取消保證事由

- 如果因上述違規行為(未達96%出勤率、未達100%模擬考試出勤率、第二次違反學校/宿舍規定), 課程將改為IELTS Intensive課程, 並不予退款。

# IELTS Pictures

---



# TOEIC Information

## TOEIC REGULAR

本課程為想提升TOEIC考試成績和應試技巧的學生設計，使用的教材為皆最新版本

**Course Duration:** 1 – 16 weeks

### Curriculum Structure

Class Type	No. of Classes	Subject / Content
1 on 1	4	TOEIC Listening 1, TOEIC Listening 2, TOEIC Reading 1, TOEIC Reading 2 可將其中的一堂一對一課，改成商務英文的一對一課程 (Focus industry的客製化課程除外)
Small Group Class	2	TOEIC Integrated 1 (Reading and Listening) TOEIC Integrated 2 (Mock Test and Review) 可將一到兩堂小團體課，改成商務英文的小團體課程 (Business Presentation課程除外)
Big Group Class (Optional)	2	Pattern English, Supplemental Vocabulary, Intermediate Vocabulary, Premium English, News and Trends, Advanced Listening, Advanced Grammar, Listening and Dictation
<b>Total</b>	<b>8</b>	

### 入學門檻

Age	Philinter Level (Code)	IELTS	TOEIC
16+	Elementary – 201 above	2.0 above	250 above

### 課程特色

- 提高TOEIC成績和在團體課中增進英語溝通技巧
- 課程目標是幫助學生在八週後提升TOEIC成績達150分以上
- 每週六TOEIC模考
- TOEIC Regular課程的學生可依個人需求，將至多3堂課換成商務英語課程

## TOEIC Score Guarantee SPARTA

本課程協助學生更加熟悉TOEIC考試，並教導多益閱讀和聽力考試的應試策略。課堂的設計提供給學生足夠的練習時間，並得到老師適切的指導。就讀保證班的學生將受保證在12週內達到目標分數。

**Course Duration:** 12 weeks

### Curriculum Structure

Class Type	No. of Classes	Subject / Content
1 on 1	4	TOEIC Listening 1, TOEIC Listening 2, TOEIC Reading 1, TOEIC Reading 2
Small Group Class	2	TOEIC Integrated 1 (Reading and Listening) TOEIC Integrated 2 (Mock Test and Review) Advanced Vocabulary, Advanced Grammar
Big Group Class (Optional)	2	Pattern English, Supplemental Vocabulary, Intermediate Vocabulary, Premium English, News and Trends, Advanced Listening, Advanced Grammar, Listening and Dictation
TOEIC Mission	2	Homework and preparation are conducted under the supervision of a teacher. It is held for 2 hours after school from 7pm-9pm, and attendance is compulsory from Monday to Thursday.
<b>Total</b>	<b>10</b>	

### 入學門檻

保證分數班別	Age	入學必要條件	
		Philinter Level	TOEIC
700 UP	16+	Upper Elementary- 201+	345 above
800 UP	16+	Intermediate- 301+	490 above
900 UP	16+	Upper Intermediate- 401	700 above

### 入學日

保證班入學日期，需以官方考試公告日期回推

### 課程特色

- 幫助學生提升300分以上的TOEIC分數
- 每週六早上TOEIC模考
- TOEIC官方考試的前一週是精實週，每天TOEIC模考（一週五天）
- 就讀12週期間，TOEIC官方考試Listening and Reading類別的兩次報名費用由學校負擔
- 有關更多資訊，請參閱TOEIC保證班課程

## 保證班規則和未達標政策

課程	TOEIC官方考試	考試結束後	未達標政策
12 週保證班	第 6 和第 10 週考試	在校繼續上課並等待官方公告考試成績	如果未達到TOEIC保證分數，免費延長課程 4 到 8 週。只需支付宿舍費和當地費用

- 在12週就讀期間，TOEIC官方考試費用均由學校支付。學生在入學後的第6週和第11週參加TOEIC官方考試。
- (自由選項) 如果學生分數未達標，在免費延長課程期間，學生可自費報名參加第14和第 18週 的TOEIC官方考試。
- 課程和未達標政策的課程皆不可轉讓他人

## 出勤和遲到

- 所有課程包括晚上的Mission的出席率和上課準時率需達96%以上。遲到五分鐘記遲到，三次遲到記一次曠課
- 多益模考到考率需達100%
- 如果學生因重病或其他不可抗力原因導致缺席，學生需要提交有效證明，但學校有權確定其有效性
- 若無有效證明以茲說明缺席多益模考的學生，不能再參加模擬考試，並且成績會以零分計算

## 課程規則

- 須秉持誠實信用原則達成課程要求和考試
- 模考成績不可連續下降三次

## 學校規則

- 不可違反校規和宿舍規範兩次(含)以上

## 取消保證事由

- 如果因上述違規行為（未達96%出勤率、未達100%模擬考試出勤率、第二次違反學校/宿舍規定），課程將改為TOEIC Regular課程，並不予退款。



# TOEIC Pictures

---



# Business Information

## Focus Industry

這是一門專門課程，針對特定行業（醫療、行銷、飯店管理、教育、會計、工程）領域學生的英語需求設計課程內容。學生可以自由定制他們的兩堂一對一課程，以滿足特定需求

**Curriculum Duration:** 1 – 12 weeks

### Curriculum Structure

Class Type	No. of Classes	Subject / Content
1 on 1	4	<p><b>2 堂客製化課程:</b> 可選擇想學的領域 (醫療、行銷、飯店管理、教育、會計、工程)</p> <p><b>2 堂必選課程(五選二):</b> Resume and Interview, Telecommunication, Advanced Speech Class, Meetings and Negotiations, Writing Email and Correspondence</p> <p>可將其中的一堂一對一課，改成TOEIC課程的一對一課</p>
Small Group Class	2	<p>News and Tribune, Business Talk, Research and Reporting, Culture and Entertainment, Compelling Conversations.</p> <p>可將一到兩堂小團體課，改成TOEIC課程的小團體課</p>
Big Group Class (Optional)	2	<p>Pattern English, Supplemental Vocabulary, Fundamental Vocabulary, Listening and Dictation, Premium English, News and Trends, Advanced Listening, Advanced Speaking, IPA Transcription.</p>
<b>Total</b>	<b>8</b>	

### 入學門檻

Age	Philinter Level (Code)	IELTS	TOEIC
16+	Pre-Intermediate – 301	3.5 above	530 above

為就業所需或者個人目標而學習特定領域專用英文的人群

**入學日:** 每週日

## 課程特色

- 結合商務和ESL課程，以實現更全面的學習
- 自由和靈活地選擇他們想要學習的行業
- 可依個人需求，將至多3堂課換成TOEIC課程

## Basic Business

本課程涵蓋全面性且專門化的商務英文科目，目的在於使學生具備在職場及正式場合中有效溝通的英語技能。透過學習這門課程，學生將能夠建立穩固的商業英語基礎，包括詞彙和溝通技巧，使他們能夠輕鬆應對複雜的商業情境。

**Course Duration: 1-12 Weeks**

## Curriculum Structure

Class Type	No. of Classes	Subject / Content
1 on 1	4	Business Vocabulary (General Business), Business Writing (Email and Resume), Business Listening (with Pronunciation Focus), Business Speaking (Basic Job Interview, Basic Telephoning, Effective Socializing) <b>可將其中的一堂一對一課，改成TOEIC課程的一對一課</b>
Small Group Class	2	Business Talk, Business Presentation (in the class Presentation), Business Speech (Accent Reduction), Compelling Conversation, Advanced Listening <b>可將一到兩堂小團體課，改成TOEIC課程的小團體課</b>
Big Group Class (Optional)	2	Pattern English, Supplemental Vocabulary, Fundamental Vocabulary, Listening & Dictation, Premium English, News and Trends, Advanced Listening, Advanced Speaking, IPA Transcription.
<b>Total</b>	<b>8</b>	

## 入學門檻

Age	Philinter Level (Code)	IELTS	TOEIC
16+	Upper Elementary – 201+	3.0	400-525

適合有學習工作專業英語，或正式場合專用英語的人群

**入學日:** 每週日

## 課程特色

- 所有科目、課程和教材都以單元的形式呈現，主題式拆解商用技能，提供最新的課程，用最快的速度產生效果
- 課程為學生設定場景、情境和任務，結合工作環境中常見的現實狀況於教學之中
- 可依個人需求，將至多3堂課換成TOEIC課程

## Advance Business

本課程是專門設計來幫助學生進一步提升英語語言技能，特別著重於其在商業環境中的應用。透過一系列互動課程，學生將獲得所需的語言技能，以自信地在各種專業場合中溝通。

除了發展語言技能外，學生還將了解與在英語國家進行商業有關的文化和專業標準。這將使他們能夠與不同背景的同事和客戶建立強大的關係。

在課程結束時，學生將能夠自信地在公眾前發表簡報、進行有效的會議、談判交易，並輕鬆製作商務相關文件，以在各種專業場合中為成功做好準備。

**Course Duration:** 1 – 12 weeks

## Curriculum Structure

Class Type	No. of Classes	Subject / Content
1 on 1	4	Business Vocabulary (General Business), Business Listening, Business Writing (Emailing, Resume, Business Reports), Business Speaking (Effective Socializing, Handling a Meeting, Job Interview, Telephoning) <b>可將其中的一堂一對一課，改成TOEIC課程的一對一課</b>
Small Group Class	2	Business Talk Advanced Presentation, Business Speech (Accent Reduction), News and Tribune, Compelling Conversation Advanced Listening <b>可將一到兩堂小團體課，改成TOEIC課程的小團體課</b>
Big Group Class (Optional)	2	Pattern English, Supplemental Vocabulary, Fundamental Vocabulary, Listening and Dictation, Premium English, News and Trends, Advanced Speaking, IPA Transcription.
<b>Total</b>	<b>8</b>	

## 入學門檻

Age	Philinter Level (Code)	IELTS	TOEIC
16+	Intermediate- 301+	4.5 above	670 above

適用於較高英語程度、希望在不同工作場所有信心地使用英語的學習者

**入學日:** 每週日

## 課程特色

- 學生需做簡報並上台展示，藉此訓練提升學生做英語展示的信心
- 學生每週需進行模擬現實工作場景的任務
- 可依個人需求，將至多3堂課換成TOEIC課程

## Business Pictures



# Cambridge Information

## CAMBRIDGE

本課程針對希望準備劍橋考試的學生所設計。劍橋是一項世界通用的英語程度標準，用以評估學生在現實生活情境中的英文能力。廣泛適用於世界各地的大專院校、職場和政府部門。也是求職者的履歷中重要的語言能力證明之一。

**Course Duration:** 4 – 24 weeks

### Curriculum Structure

Class Type	No. of Classes	Subject / Content
1 on 1	4	Cambridge Writing, Cambridge Reading, Cambridge Listening, Cambridge Speaking
Small Group Class	2	(1) 堂固定: Use of English (1) 堂可選擇: Pronunciation, Culture and Entertainment, Speak Out, Compelling Conversations, Listening Power
Big Group Class	2	(2) 堂可選擇: Listening and Dictation, Supplemental Grammar Premium English, Supplemental Vocabulary IPA Transcriptions, News and Trends
<b>Total</b>	<b>8</b>	

### 入學門檻

	Philinter Level	IELTS	TOEIC
<b>PET</b>	301 - Pre-Intermediate	3.5-4.0	530-665
<b>FCE</b>	301+ - Intermediate	4.5-5.0	670-785
<b>CAE</b>	401 - Upper Intermediate	5.5 ABOVE	790 ABOVE

- 學生須考新生入學等級考試

### 入學日

每週日

### 課程特色

- 使學生深度了解劍橋考試的有關規則和知識
- 使用最新版本劍橋教材
- 模擬劍橋考試實際情況做口語訓練，使學生有充分的練習

# TOEFL Information

## TOEFL

本課程教授學生托福應試技巧和策略，使學生在考試的各個環節都表現出色。無論是追求高分，還是尋求提升自身英語能力，本校經驗豐富的老師都可以指導學生跨出每一步。

在課程過程中，將著重培養學生托福考試的四大科：閱讀、聽力、口語和寫作。教導學生學習和應試技巧，來提升英語的理解、詞彙、文法和整體溝通技能。

**Course Duration:** 4 - 24 weeks

### Curriculum Structure

Class Type	No. of Classes	Subject / Content
1 on 1	5	TOEFL Speaking, TOEFL Listening, TOEFL Writing TOEFL Reading, TOEFL Vocabulary
Small Group Class	1	(1) 堂可選擇: Pronunciation, Culture and Entertainment, Speak Out, Compelling Conversations, Listening Power
Big Group Class	1	(2) 堂可選擇: Listening and Dictation, Supplemental Grammar Premium English, Supplemental Vocabulary IPA Transcriptions, News and Trends
<b>Total</b>	<b>7</b>	

### 入學門檻

	AGE	Philinter Level	TOEFL	TOEIC
<b>85 up</b>	16+	Pre-intermediate – 301	56-69	530-665
<b>100 up</b>	16+	Intermediate – 301 +	70-81	670-785
<b>110 up</b>	16+	Upper Intermediate – 401	82 ABOVE	790 ABOVE

- 學生須在入學前通過線上Interview, 並於入學後參加新生入學等級考試

## 入學日

每週日

## 課程特色

- 教師提供全面的指導, 幫助學生在TOEFL-IBT 的四大科目都能取得出色的成績
- 每週托福模擬考, 追蹤進步歷程
- 即時且及時的建議, 幫助學生提升成績
- 小團體和大團體課專注於口語、發音、文法和詞彙等領域, 幫助學生建立堅實基礎, 提升總體英文表現, 並體現在托福考試成績之上

## TOEFL Pictures





# Junior and Family Information

## Primary English (7 – 11 yrs)

本課程對11歲以下兒童所設計，結合遊戲和學習。由富有兒童英語教育經驗且訓練有素的教師為學生進行課程，讓他們在幼小的年紀也能享受學習英語的樂趣。

**Course Duration:** 1 – 12 weeks

### Curriculum Structure

Class Type	No. of Classes	Subject / Content
1 on 1	5	Speech and Sound, Listen and Learn, Learning to Read, Writing ABC, Grammar in Action, Story Fun, Fun Science, Show and Tell.
Review (optional)	2	2 hours from 6pm to 8pm. Homework and preparation are conducted under the supervision of a teacher.
<b>Total</b>	<b>7</b>	

### 入學門檻和適合人群

- 年滿七歲至十一歲
- 適合想要打英語基礎的小朋友
- 需有成年人陪同，陪同者須修其他課程或Guardian課程

### 入學日

需事先諮詢招收日期

### 課程特色

- 課程目標是提高年幼語言學習者的英語綜合技能（包含閱讀、聽力、寫作和口語）
- 由受過專門兒童英語教育培訓的高素質教師授課

## Junior ESL (12 – 15 yrs)

本課程的目的在於培養年輕學子的基本英語溝通技能。我們為學生提供高素質教師，以及適合他們需求的教材和活動，並提供可讓學生應用課堂上所學的國際環境。透過經驗證和實測考驗的學習系統，確保學子修習英文聽說讀寫的全面發展。除了課堂之外，為年輕學子提供了良好的學習氛圍和互動活動

**Course Duration:** 1 - 12 weeks

### Curriculum Structure

Class Type	No. of Classes	Subject / Content
1 on 1	5	Active Listening, Interactive Speaking, Developmental Reading, Ready to Write, Grammar and Structure, Everyday English, Minute Physics
Small Group Class	2	Role-playing, Speech and Pronunciation, Teen Talk, Junior TV, Vocabulary Works, Introduction to Public Speaking
Review (optional)	2	7pm – 8pm. Homework and preparation are conducted under the supervision of a teacher.
<b>Total</b>	<b>9</b>	

### 入學門檻和適合人群

- 年滿12歲至15歲
- 適合想要在國際化的環境中學習英文，並在現實生活中應用所學的年輕學習者
- 需有成年人陪同，陪同者須修其他課程或Guardian課程

### 課程特色

- 以年輕學子需求為中心所設計的課程，目的在滿足年輕學子在現代所需的英語需求
- 為年輕學子提供沉浸於英語環境的機會
- 教師和家長/陪同者定期進行諮商，以適切協助學生學習上的需求與困境

### 入學日

需事先諮詢招收日期

## Junior IELTS SPARTA (13 – 15 yrs)

雅思考試要求報考年齡為年滿16歲，此課程目的在為學生提前準備雅思考試。適合希望在國外留學、學習高水平 and 實用考試技能，並擁有較進階基礎的青少年修讀。

**Course Duration:** 1 – 12 weeks

### Curriculum Structure

Class Type	No. of Classes	Subject / Content
1 on 1	5	IELTS Speaking, IELTS Listening, IELTS Writing Task 1, IELTS Writing Task 2, IELTS Reading, IELTS Vocabulary, IELTS Grammar
Small Group Class	2	Role-playing, Speech and Pronunciation, Teen Talk, Junior TV, Vocabulary Works, Introduction to Public Speaking.
IELTS Mission	2	2 hours from 7pm-9pm. Time for a specific topic or mission, consisting of class/self-study/discussion, etc. It is held for 2 hours after school, and attendance is compulsory from Monday to Thursday.
<b>Total</b>	<b>9</b>	

### 入學門檻

Age	Philinter Level (Code)	IELTS	TOEIC
13 - 15	Upper Elementary – 201+	3.0 above	400 above

- 需有成年人陪同，陪同者須修其他課程或Guardian課程
- 所有參加雅思課程的學生都需要接受線上面試。此面試由經驗豐富的教師進行，初步評估學生在雅思各個方面的能力水平。通過面試是報名雅思課程的必要條件，並且面試後將立即公告成績，顯示“通過”、“未通過”或“有條件通過”。

### 入學日

需事先諮詢招收日期

### 課程特色

- 深入學習聽、說、讀、寫四項技能，由經過雅思培訓的專職教師指導
- 聽說讀寫四項技能訓練均包含熟悉雅思考試題型和應試策略/技巧
- 提供延伸教材
- 每週五或週六進行雅思模考
- 學生的學習情況將受監督並將被回報給陪同者或家長

## Guardian

針對家長或陪同者所設計的課程，每天4小時的會話課程，如果需要更多的堂數，可付費加課。然而家長/陪同者不可將課程轉移給小孩。

**Curriculum Duration:** 1 – 12 weeks

### Curriculum Structure

Class Type	No. of Classes	Subject / Content
1 on 1	3	React and Interact, Vocabulary for Speaking, Reading Comprehension
Small Group Class	1	Conversation Topics, Culture and Entertainment, Contemporary Topics
<b>Total</b>	<b>4</b>	

### 入學門檻

- 青少年學生的家長或陪同者

### 入學時間

- 需事先諮詢招收日期

### 課程特色

- 課程目標培養使用英語進行交流的信心和能力

# Junior and Family Pictures



# PHILINTER 活動 寓教於樂

## 校外活動



### 聯外活動

該計劃的目的是促進積極的社會變革，為學生提供寶貴的學習經驗，並培養參與者的責任感和同理心



### 志工活動(育幼院)

學生訪問孤兒院與孩子們一起參與各種活動，例如玩遊戲、閱讀故事、協助作業、教生活技能。

# PHILINTER 活動 寓教於樂

## 校內活動



### 英文日 | 每月主題

每個月最後一個禮拜五下午，所有學生齊聚一堂參加每月主題活動。這個活動提供學生一個展現自己才華的舞台。



### 倫巴舞

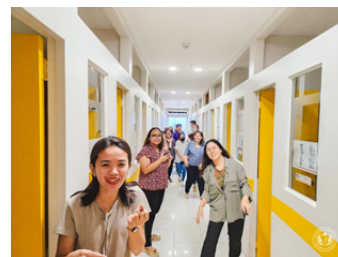
每週二、四下午所有課堂結束過後，學生和老師會在學校泳池旁空地跳倫巴舞。

# 青少年夏令營活動





# CAMPUS PHOTOS





# PHILINTER ACADEMY

## Contact Us



Ceniza St., Mustang, Pusok, Lapu-lapu City  
Cebu Philippines 6015



+63 32 340 7453



philinter.info@gmail.com  
philinter.vn@gmail.com  
philinter@hanmail.net

Copyright © 2023 Philinter Academy

## WEB BOCHURE

AUGUST 2023



Philinter Academy



philinterjp



09171448526



scud76



zy1602705508